

1. ANTECEDENTES GENERALES

La Concesión se emplaza en la III Región de Atacama y en la IV Región de Coquimbo, abarcando las comunas de La Serena, La Higuera y Vallenar y se subdivide en los siguientes tramos:

Tramo 1: La Serena a Límite Regional abarca una longitud de 86 Km, comenzando en la salida norte de la ciudad de La Serena (km 473,500) hasta el Límite Regional en el Km 559,600. Este tramo se encuentra actualmente en etapa de construcción.

Tramo 2: Límite Regional a Vallenar abarca una longitud de 101 Km, se inicia en el Km 559,600 y termina en el acceso sur de Vallenar en el Km 660,000. Este tramo se encuentra actualmente en etapa de explotación.

En su inicio considera la implementación de un nuevo puente que atraviese el ferrocarril y el río Elqui (sector del puente fiscal) y una solución desnivelada para el sector de Las Compañías junto con otras soluciones similares en los poblados que atraviesa la Ruta 5.

La concesión considera principalmente, obras de mejoramiento y de reposición de las calzadas existentes, ampliación a segunda calzada, construcción de doble calzada, ampliación de las bermas, construcción de calles de servicio y de puntos de retornos a nivel, mejoramiento de los sistemas de saneamiento y drenaje, incorporación de elementos de seguridad vial, paraderos de buses y teléfonos de emergencia al costado de la ruta, iluminación y paisajismo en sectores puntuales, área de servicio y estacionamiento de camiones, servicios en la ruta como camión grúa y asistencia técnica, entre otras obras.

Nombre del Contrato	Concesión Ruta 5 Norte, Tramo La Serena – Vallenar
Sociedad Concesionaria	Ruta del Algarrobo S.A.
Decreto de Adjudicación	D.S. M.O.P. N° 98/26.01.2012.
Inicio de Concesión	03.04.2012
Plazo de Concesión	35 años (420 meses).
Kilómetros Concesionados	186,500 Kilómetros
kilometro de: inicio termino	473,500 660,000 Ruta 5 Norte
Puesta en Servicio Provisoria	Tramo 2: 05.05.2015
Inversión Oferta Oficial	345 MMUS\$
Asesoría Inspección Fiscal	Víctor Faraggi H.



Call Center	800 364 990 / 42760830
Fono Emergencia	800 364 990 / 42760830
Centro(s) Atención	800 364 990 / 42760830
Áreas de Servicio	Km 559,660
Estacionamientos de Camiones	Km 559,660 Pon.
N° Postes SOS	126
Mensajería Variable	Km 479,700 Or. / Km 554,250 Po. Km 560,400 Or. / Km 656,600 Po.
Página Web Concesionaria	www.gruposyv.com



2. INFORMACION DE FLUJO VEHICULAR (Transacciones)

Distribución de Flujo por Plaza de Peaje
Ruta 5 Norte Tramo: La Serena - Vallenar Junio 2015

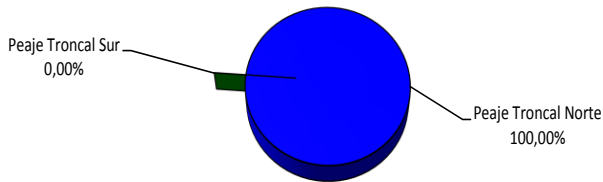


Gráfico 1: Distribución de Flujos por Plazas de Peaje.
Fuente: Sociedad Concesionaria Ruta Del Algarrobo S.A



Gráfico 2: Evolución de Ingresos Históricos.
Fuente: Sociedad Concesionaria Ruta Del Algarrobo S.A

Transacción Vehiculares x Tipología de Vehículo
Ruta 5 Norte Tramo: La Serena - Vallenar Junio 2015

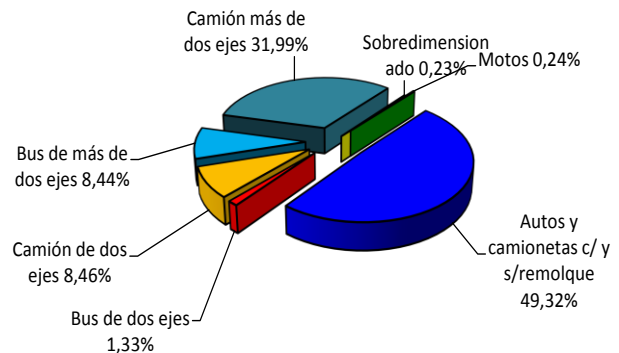


Gráfico 3: Distribución de Flujos (transacciones) por categoría de vehículo.
Fuente: Sociedad Concesionaria Ruta Del Algarrobo S.A.

Según la categoría de vehículo, los autos y camionetas corresponden al 49,32% del tráfico que circuló por las plazas de peajes en el mes de junio de 2015, seguidas en volumen por la categoría de camiones de más de 2 ejes con un 31,99%.

Los vehículos de carga representan un 40,7% del flujo por el peaje Troncal Norte

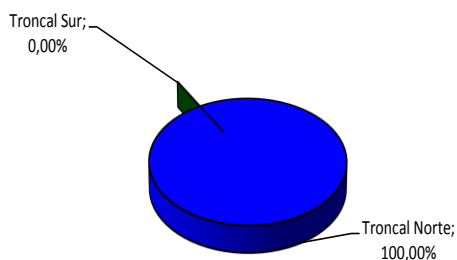
FLUJOS (transacciones) históricos

	ENE	FEB	MAR	ABR	MAY	JUN	JUL	AGO	SEP	OCT	NOV	DIC	TOTAL
2015	n/a	n/a	n/a	n/a	107.933	113.232							221.165

Fuente: Sociedad Concesionaria Ruta Del Algarrobo S.A

3. INFORMACION DE LOS INGRESOS

Distribución de Ingresos por Plaza de Peaje
Ruta 5 Norte Tramo: La Serena - Vallenar Junio 2015



El ingreso total mensual alcanzó un monto de 622.252.950.- equivalentes a UF 24.907,09 al 30/06/2015.

Gráfico 4: Distribución de ingresos por Plazas de Peaje.
Fuente: Sociedad Concesionaria Ruta Del Algarrobo S.A.

4. ACCIDENTABILIDAD

Mes	Accidentes	Tipo de Accidentes					
	Total	Atropello	Caída	Volcadura	Colisión	Choque	Otros
Enero							
Febrero							
Marzo							
Abril							
Mayo	10	0	0	1	2	4	3
Junio	7	0	0	2	1	3	1
Julio							
Agosto							
Septiembre							
Octubre							
Noviembre							
Diciembre							
Total	17	0	0	3	3	7	4

Gráfico 5: Tabla Anual de Accidentes.
Fuente: Sociedad Concesionaria Ruta Del Algarrobo S.A.

Durante el mes de Junio de 2015, se registraron 7 accidentes, de los cuales 4 corresponden a accidentes con personas lesionadas.

Los tipos de accidentes son: dos volcaduras, tres choques, una colisión y uno que ostenta la categoría otro tipo.

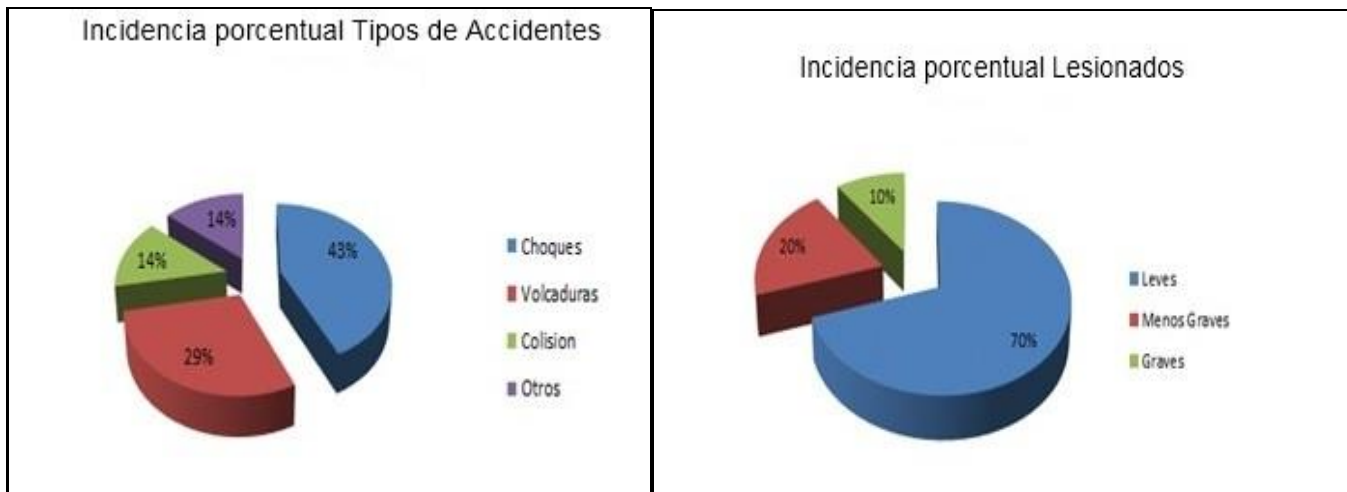


Gráfico 6: Incidencia porcentual tipos de accidentes.
Fuente: Sociedad Concesionaria Ruta Del Algarrobo S.A

Gráfico 7: Incidencia porcentual lesionados.
Fuente: Sociedad Concesionaria Ruta Del Algarrobo S.A

Respecto a las personas involucradas en accidentes durante el mes de Junio, se registra un total de 27 personas, de dicho total 10 personas presentan lesiones de diversa índole.

Por su parte, la ubicación de los accidentes, se señala que un 70% de ellos, se registran en sectores de tramo de curva horizontal.

5. RECLAMOS DE USUARIOS

Mes	Comportamiento	Tarifas	Señalización	Conservación	Obstáculo en la calzada	Asistencia	Congestión	Iluminación	Daños por terceros	Otros	Agradecimientos	Sugerencias
Enero												
Febrero												
Marzo												
Abril												
Mayo		1							1			
Junio		1										1
Julio												
Agosto												
Septiembre												
Octubre												
Noviembre												
Diciembre												
	0	2	0	0	0	0	0	0	1	0	0	1

Tipo de Reclamos:

- 1.- Comportamiento de personal.
- 2.- Tarifas.
- 3.- Señalización.
- 4.- Conservación.
- 5.- Obstáculo en la calzada.
- 6.- Asistencia.
- 7.- Congestión.
- 8.- Iluminación.
- 9.- Otros.
- 10.- Agradecimientos.
- 11.- Sugerencias.

Gráfico 8: Tabla Solicitudes ciudadanas Año 2015. Fuente: Sociedad Concesionaria Ruta Del Algarrobo S.A

En el mes de Junio de 2015 se presentó 1 reclamo referente a la categoría Tarifas. Durante el período los usuarios de VALS estamparamos además una sugerencia.

CASUISTICA	MAYO	JUNIO	TOTALES
Comerciales (Clasificación Tarifaria)	1	1	2
Otros Factores (Usuario reclama porque mientras circulaba por la ruta un palo golpea su vehículo ocasionándole daños)	1	0	1
TOTALES	2	1	3

Gráfico 9: Tabla reclamos del mes v/s mes anterior (Mayo 2015 – Junio 2015). Fuente: Sociedad Concesionaria Ruta Del Algarrobo S.A

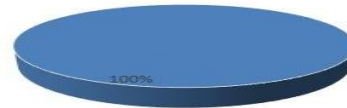


Gráfico 10: Distribución de reclamos por área temática Junio 2015. Fuente: Sociedad Concesionaria Ruta Del Algarrobo S.A

6. ASISTENCIA A USUARIOS

Mes	Tipo y Nº de Atenciones									Total Asistencias
	1	2	3	4	5	6	7	8	9	
Enero										
Febrero										
Marzo										
Abril										
Mayo	29	25	0	1	9	10	0	19	8	101
Junio	16	41	0	5	5	6	0	13	2	88
Julio										
Agosto										
Septiembre										
Octubre										
Noviembre										
Diciembre										
Total	45	66	0	6	14	16	0	32	10	189

Gráfico 11: Tabla con las atenciones mensuales y acumuladas 2015. Fuente: Sociedad Concesionaria Ruta Del Algarrobo S.A

Tipo de Atenciones:

- 1.- Reparación vehículo en terreno.
- 2.- Remolque de vehículo a lugar seguro.
- 3.- Panne por falta de combustible.
- 4.- Falla vehículo que requiere otros servicios.
- 5.- Primeros auxilios.
- 6.- Auxilio en accidente.
- 7.- Traslado de usuario a centro asistencial
- 8.- Instalación de señal preventiva.
- 9.- Otros

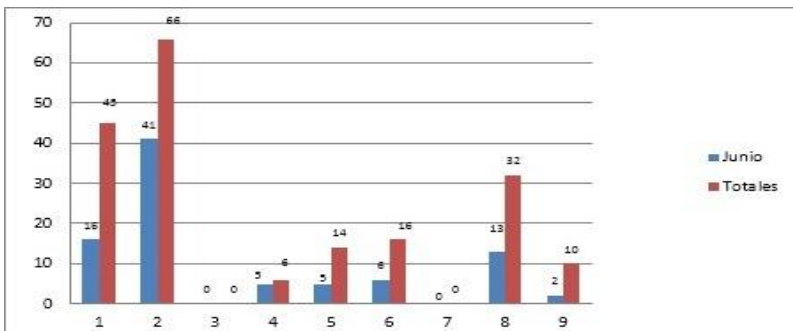


Gráfico 12: Distribución de Asistencias Junio 2015. Fuente: Sociedad Concesionaria Ruta Del Algarrobo S.A

7. HECHOS RELEVANTES

No se registran hechos relevantes

Durante el mes de Junio de 2015 se efectuaron 88 solicitudes de atención en la ruta, realizadas a través de diferentes medios: citofonía, teléfono directo/celular, vigilancia u otros, las cuales se clasifican principalmente en: Remolque de vehículo a lugar seguro, Reparación de vehículo en terreno e Instalación de señal preventiva.